



首都高

舗装打換工事のため

# 24時間通行止 美女木JCT



戸田入口(下り)もご利用いただけません

2024年 **4/21日**

朝**6時**～翌朝**6時**

予備日:**5/12日**

荒天等により、予備日の同時刻に延期となる場合があります。

お出かけ前にスマートフォンまたはPCにて最新情報をご確認ください

mew-ti  
リアルタイム交通情報



直近の工事予定・交通規制情報は  
こちらに掲載しています

首都高 工事予定



## 首都高広域路線図



美女木JCT  
5 下り → C3 内・外回り  
24時間通行止  
戸田入口(下り)通行止

お客さまに首都高をより安全で快適にご利用いただけるよう美女木JCTの一部で舗装打換工事を実施いたします。  
ご迷惑をおかけいたしますが、ご理解とご協力をお願いいたします。

### この工事についてのお問い合わせ

東京東局 第二保全工事事務所

☎ 048-299-2418 | 受付時間  
平日9:00~17:00

### 首都高速道路のお問い合わせ

首都高お客さまセンター

☎ 03-6667-5855 | 営業時間  
24時間(年中無休)

☎ 03-3249-1161 | 耳の不自由な方の  
FAX通信



首都高技術部

ミュージー  
mew-ti

首都高専用の道路交通情報アプリ



▶ アプリの多彩な情報を使いこなして、首都高をもっと便利に快適に。



首都高の交通状況が  
すぐにわかる!



ジャンクションの  
混雑状況がわかる!



プッシュ通知で  
お知らせ!



音声認識で  
検索できる!



GPSと  
連動できる!



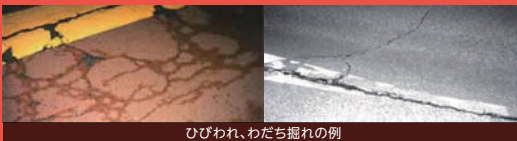
いつもの出入口が  
登録できる!



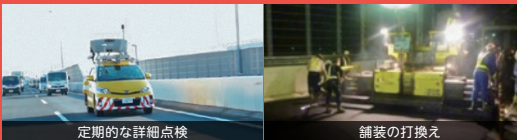
QRコードからアクセスして  
アプリをダウンロード!  
iPhone: iOS9.0以上  
Android: OS5.0以上

## 快適走行を目指した舗装の補修

お客さまに快適に走行いただけるよう、日常的な巡回点検、定期的な詳細点検により舗装路面状況を適切に把握し、劣化箇所を補修しています。



ひびわれ、わだち掘れの例



定期的な詳細点検

舗装の打換え

※ 各種お問い合わせやサイトのご利用には別途通信費がかかります。

