



首都高

照明設備点検のため

夜間通行止 大井JCT



中環大井南入口(外回り)もご利用いただけません

2024年 **5/27** 日**21時～翌朝5時**予備日: **6/10日・6/24日**

荒天等により、予備日の同時刻に延期となる場合があります。

首都高広域路線図



お客さまに首都高をより安全で快適にご利用いただけるよう、大井JCTの一部で照明設備点検を実施いたします。

ご迷惑をおかけいたしますが、ご理解とご協力をお願いいたします。

この点検についてのお問い合わせ

東京西局 施設管制所

☎ **03-3264-8304**受付時間
平日9:00～17:00

首都高速道路のお問い合わせ

首都高お客さまセンター

☎ **03-6667-5855**営業時間
24時間(年中無休)☎ **03-3249-1161**耳の不自由な方の
FAX通信

首都高の安全・安心に向けた取り組み

開通から50年を超える道路区間が増えて、道路構造物の高齢化が進行する中、長期にわたり安全・安心を守り続けるため、着実な点検・補修を進めています。

— 確実な点検 —



橋梁の接近点検

— 計画的な補修 —

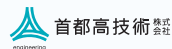


土木構造物(伸縮継手)の補修

— 快適走行を目指した舗装の補修 —



舗装の打換え



首都高技術部

ミュージー
mew-ti

首都高専用の道路交通情報アプリ



▶ アプリの多彩な情報を使いこなして、首都高をもっと便利に快適に。

首都高の交通状況が
すぐにわかる!ジャンクションの
混雑状況がわかる!プッシュ通知で
お知らせ!音声認識で
検索できる!GPSと
連動できる!いつもの出入口が
登録できる!QRコードからアクセスして
アプリをダウンロード!iPhone: iOS9.0以上
Android: OS5.0以上

※ 各種お問い合わせやサイトのご利用には別途通信費がかかります。

お出かけ前にスマートフォンまたは
PCにて最新情報をご確認ください

mew-ti
リアルタイム交通情報



直近の工事予定・交通規制情報は
こちらに掲載しています

首都高 工事予定



照明設備点検のため

夜間通行止

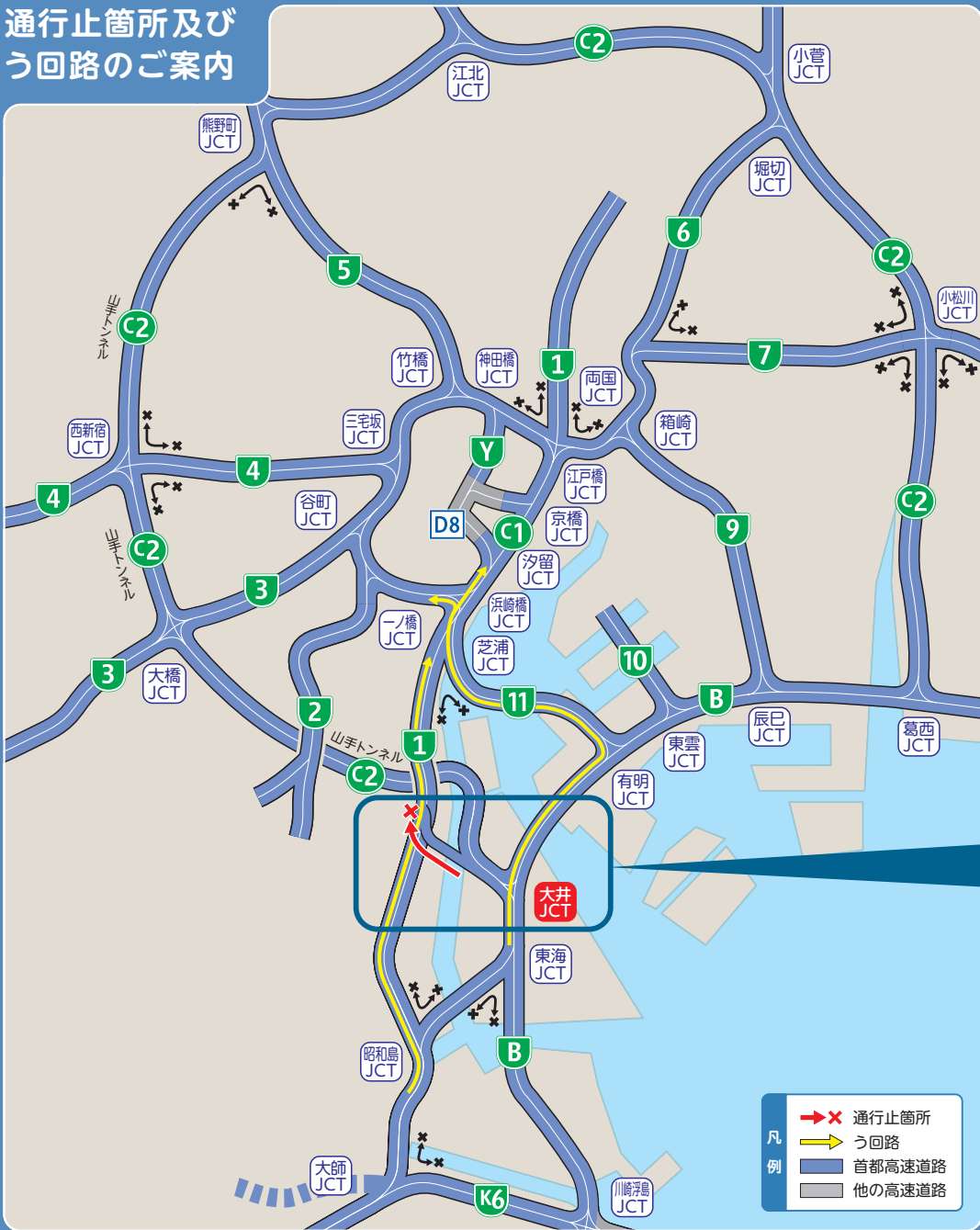
大井JCT **C2** 中央環状線 外回り **1** 羽田線 上り

中環大井南入口(外回り)もご利用いただけません

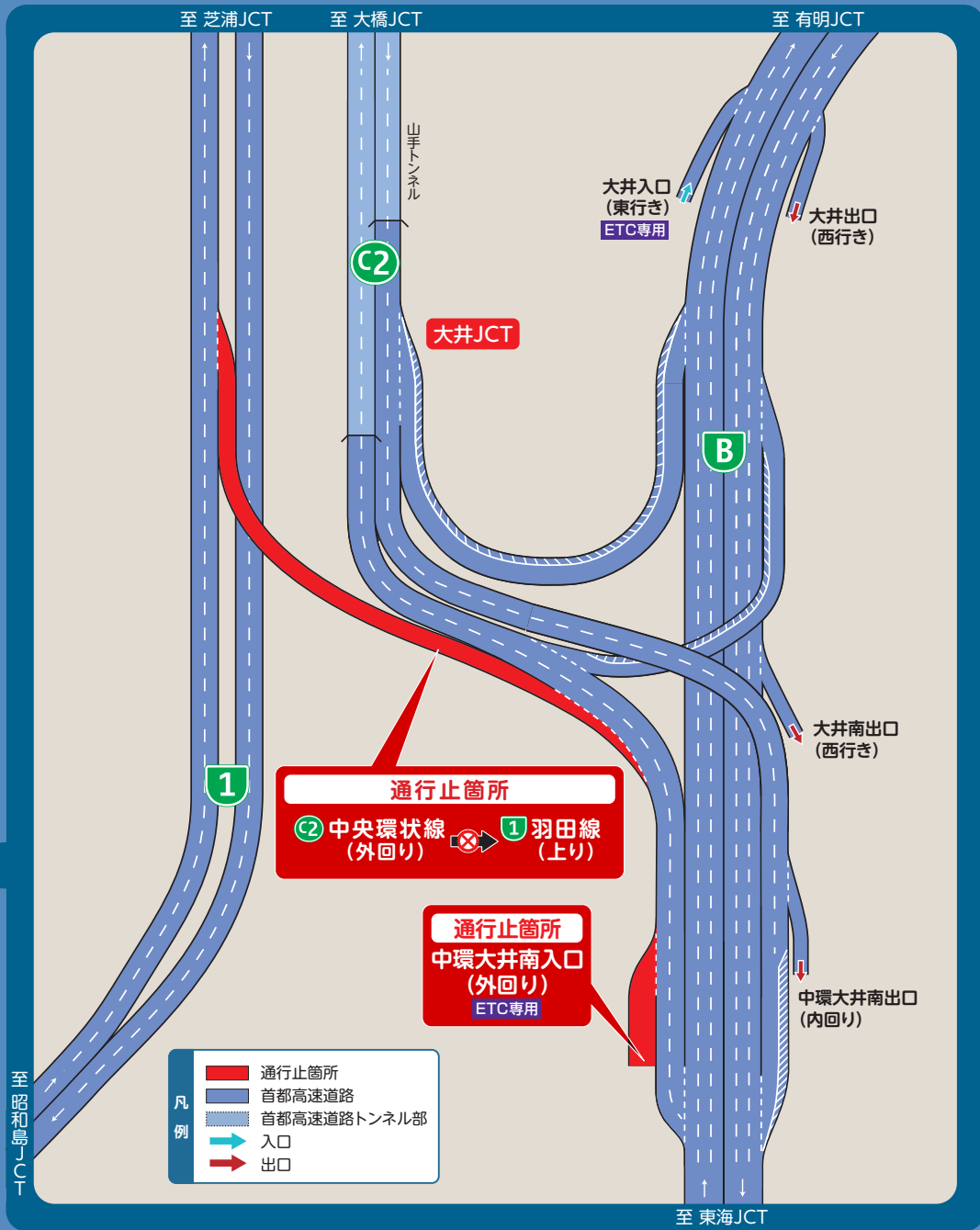
2024年 **5/27**月 21時～翌朝5時

荒天等により、6/10(月)・6/24(月)の同時刻に延期となる場合があります。

通行止箇所及び う回路のご案内



- 凡例
- 通行止箇所 (Red X)
 - う回路 (Yellow arrow)
 - 首都高速道路 (Blue line)
 - 他の高速道路 (Grey line)



※ 対象点検に係る通行止め情報を掲載しています。 ※ 通行止めに関する最新情報は首都高ホームページやお電話でご確認ください。