



首都高

舗装補修工事等のため

夜間通行止 京橋JCT

C1 都心環状線 **外回り** → **D8** 東京高速道路 **南行き**

東銀座出口(南行き)もご利用いただけません

2025年

1/9 木・1/16 木

20時～翌朝5時

予備日: 1/18 日・1/23 日・1/30 日
2/4 日・2/5 日

荒天等により、予備日の同時刻に延期となる場合があります。

お出かけ前にスマートフォンまたはPCにて最新情報をご確認ください

mew-ti
リアルタイム交通情報



直近の工事予定・交通規制情報は
こちらに掲載しています

首都高 工事予定



首都高広域路線図



お客さまに首都高をより安全で快適にご利用いただけるよう、京橋JCTの一部で舗装補修工事等を実施いたします。
ご迷惑をおかけいたしますが、ご理解とご協力をお願いいたします。

この工事についてのお問い合わせ

東京西局 第一保全工事事務所

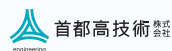
☎ 03-6300-7656 | 受付時間
平日9:00～17:00

首都高速道路のお問い合わせ

首都高お客さまセンター

☎ 03-6667-5855 | 営業時間
24時間(年中無休)

☎ 03-3249-1161 | 耳の不自由な方の
FAX通信



首都高技術部

ミュージー
mew-ti

首都高専用の道路交通情報アプリ



▶ アプリの多彩な情報を使いこなして、首都高をもっと便利に快適に。



首都高の交通状況が
すぐにわかる!



ジャンクションの
混雑状況がわかる!



プッシュ通知で
お知らせ!



音声認識で
検索できる!



GPSと
連動できる!



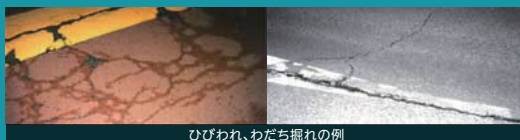
いつもの出入口が
登録できる!



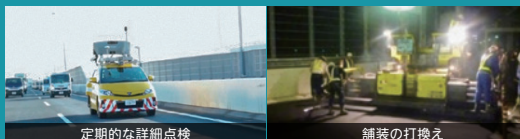
QRコードからアクセスして
アプリをダウンロード!
iPhone: iOS10以上
Android: OS6.0以上

快適走行を目指した舗装の補修

お客さまに快適に走行いただけるよう、日常的な巡回点検、定期的な詳細点検により舗装路面状況を適切に把握し、劣化箇所を補修しています。



ひびわれ、わだち掘れの例



定期的な詳細点検

舗装の打換え

※ 各種お問い合わせやサイトのご利用には別途通信費がかかります。