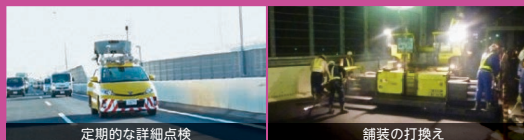


首都高広域路線図



快適走行を目指した舗装の補修

お客さまに快適に走行いただけるよう、日常的な巡回点検、定期的な詳細点検により舗装路面状況を適切に把握し、劣化箇所を補修しています。



お客さまに首都高をより安全で快適にご利用いただけるよう、
K1 横羽線（上り・下り）浅田付近にて舗装補修工事を実施いたします。
 ご迷惑をおかけしますが、ご理解とご協力をよろしくお願いいたします。

この工事についてのお問い合わせ

神奈川局 保全工事事務所

☎ 045-307-0540 受付時間 平日9:00～17:00

首都高速道路のお問い合わせ

首都高お客さまセンター

☎ 03-6667-5855 営業時間 24時間（年中無休）

☎ 03-3249-1161 耳の不自由な方の FAX通信

首都高技術 株式会社

ミューティー

mew-ti

首都高専用の道路交通情報アプリ

ダウンロード 無料

iPhone Android 対応

🍏 App Store からダウンロード

📖 Google Play で手に入れよう

▶ アプリの多彩な情報を使いこなして、首都高をもっと便利に快適に。

首都高の交通状況がすぐにわかる！

ジャンクションの混雑状況がわかる！

プッシュ通知でお知らせ！

音声認識で検索できる！

GPSと連動できる！

いつもの出入口が登録できる！

QRコードからアクセスしてアプリをダウンロード！

iPhone : iOS10.0以上
Android : OS6.0以上

※ 各種お問い合わせやサイトのご利用には別途通信費がかかります。



2026

1

舗装補修工事のため

22時間車線規制

K1 横羽線 上り 下り 浅田付近

1回目

22時間 右車線規制

浅田出口（上り）、浅田入口（下り）もご利用いただけません

2回目

22時間 左車線規制

2026年

1/12 月・祝、1/18 日

7時～翌5時

予備日：1/25日、2/1日、2/8日、2/15日

荒天等により、予備日の同時刻に延期となる場合があります。

お出かけ前にスマートフォンまたはPCにて最新情報をご確認ください

mew-ti
リアルタイム交通情報



直近の工事予定・交通規制情報はここに掲載しています

首都高 工事予定



舗装補修工事のため
22時間車線規制

K1 横羽線 上り 下り
浅田付近

2026年 **1/12 月・祝**、**1/18 日** 7時～翌5時
予備日：**1/25 日**、**2/1 日**、**2/8 日**、**2/15 日**

荒天等により、予備日の同時刻に延期となる場合があります。

1回目

22時間 右車線規制

浅田出口(上り)、浅田入口(下り)も
ご利用いただけません



2回目

22時間 左車線規制



広域路線図

- 対象工事に関係する車線規制情報を掲載しています。
- 車線規制に関する最新情報は首都高ホームページやお電話でご確認ください。
- ETC(無線通行)でご利用のお客さまは、ご利用になられた入口・出口間の距離(料金距離)や経路に応じて料金が変わる場合がございます。

規制区間

規制区間では、速度を落とし、
十分な車間距離をとるなど、
安全な走行をお願いいたします。



凡例

- ← 東京方面う回路
- ← 横浜方面う回路
- 規制区間
- 首都高道路
- その他の有料道路
- 主な一般道