

夜間通行止  
大井JCT

1/27 火

19時～翌朝5時

予備日: 1/31 土



**大井JCT**  
B西行き→②外回り  
夜間通行止

凡例  
→X 通行止箇所  
— 本線の長期通行止(封鎖)  
— 東京高速道路(廃止)

## 舗装の打換え

※各種お問い合わせやサイトのご利用には別途通信費がかかります。

原因者補修工事のため

# 夜間通行止

## 大井JCT



湾岸線  
西行き

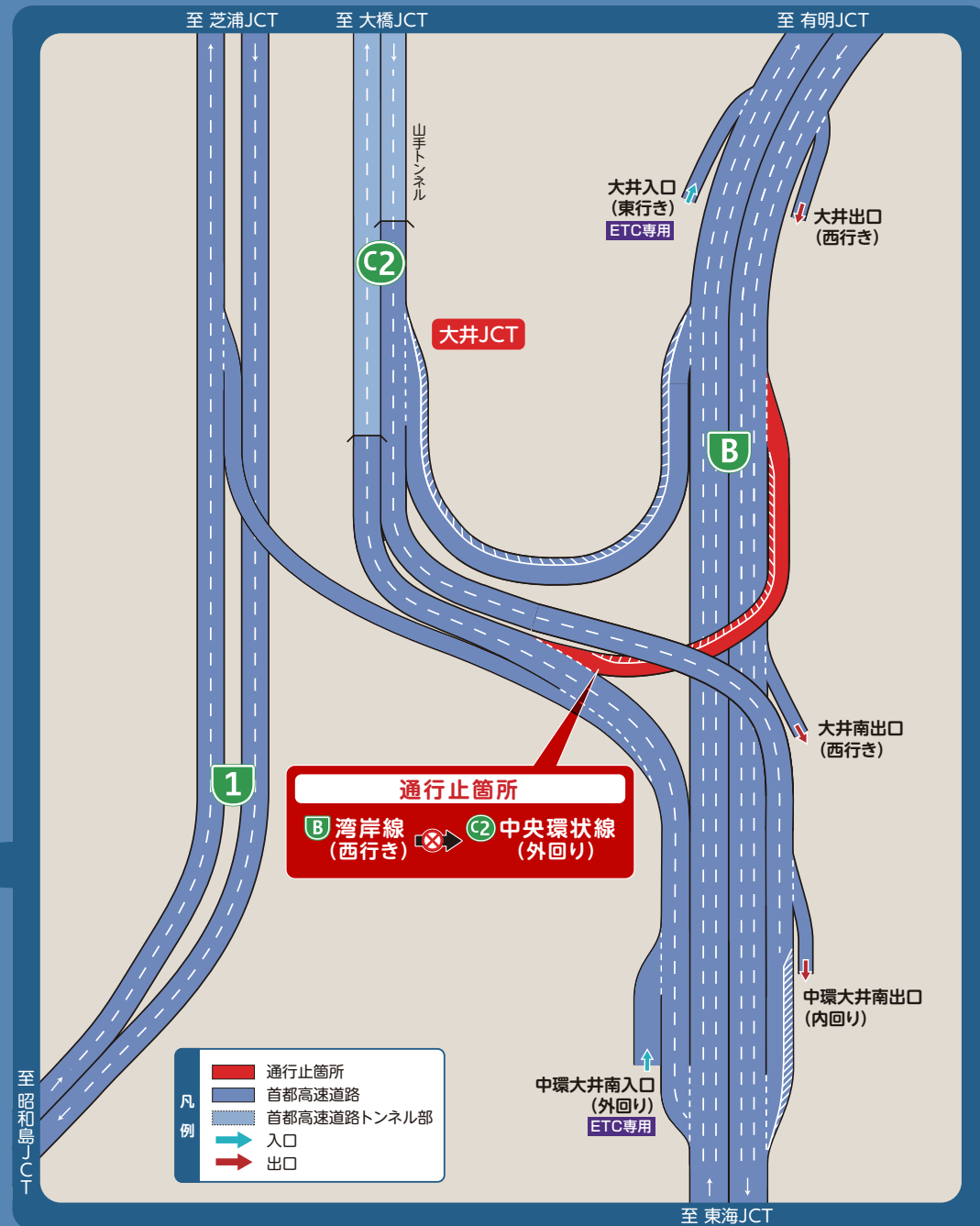
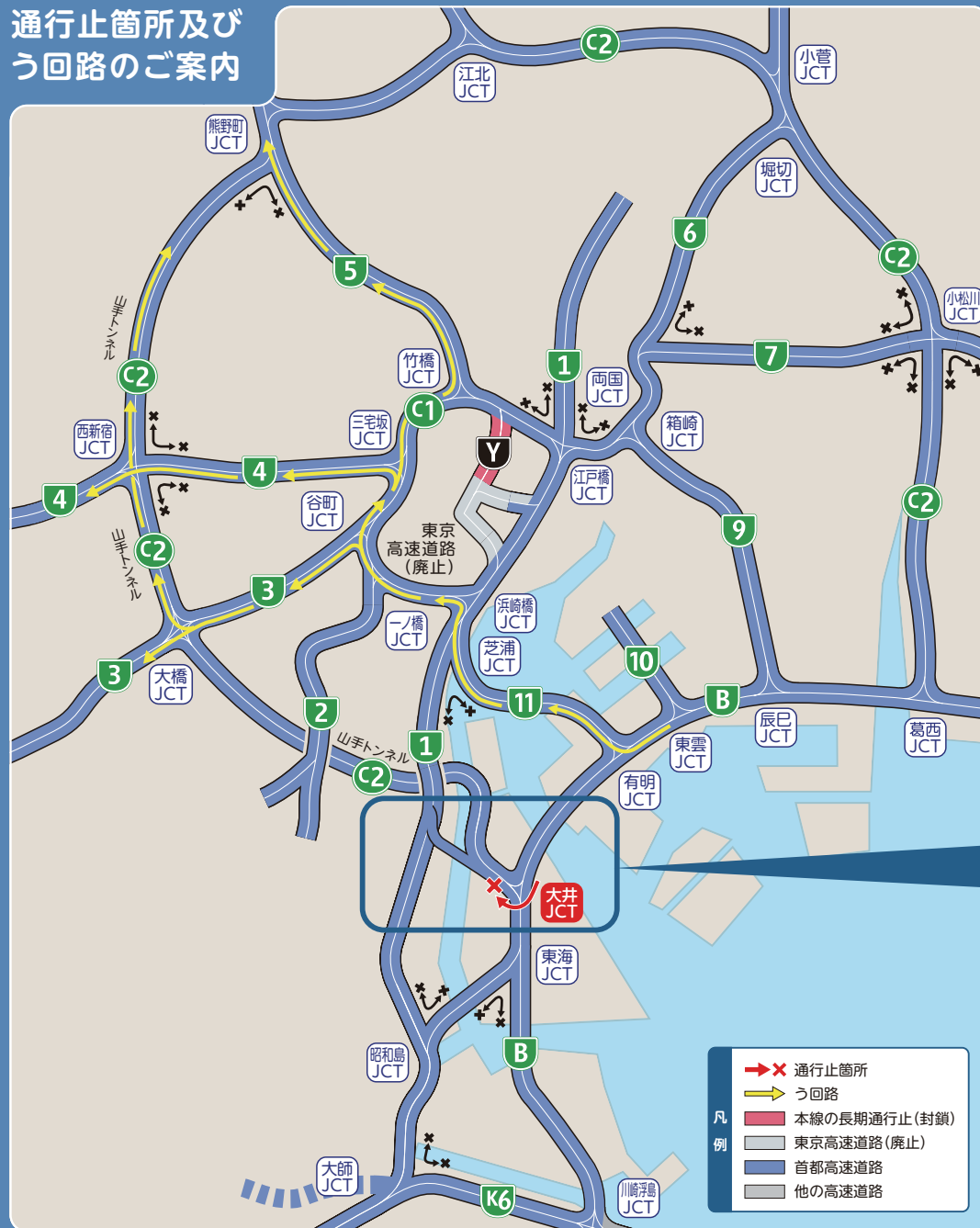


中央環状線  
外回り

2026年 **1/27** 火 19時～翌朝5時

荒天等により、1/31(土)の同時刻に延期となる場合があります。

### 通行止箇所及び う回路のご案内



※ 対象工事に関する通行止め情報を掲載しています。 ※ 通行止めに関する最新情報は首都高ホームページや電話でご確認ください。