

## 利用方法の変更について

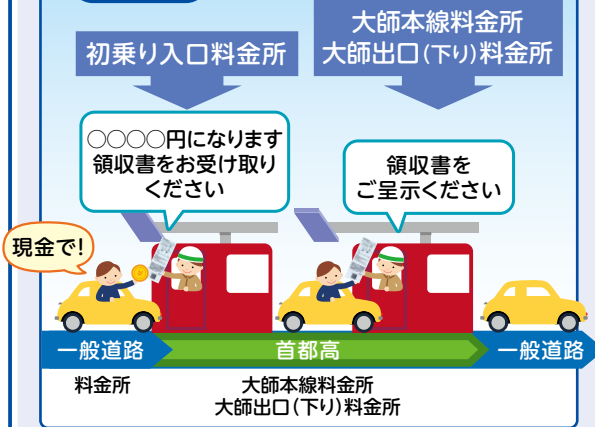
### ETC でご利用の場合

大師本線料金所及び大師出口(下り)料金所での徐行がなくなります。

※運用停止時刻前後に大師本線料金所を走行された場合、出口における料金通知やETC利用照会サービスの表示が、実際の料金と異なることがあります。最終的なご請求額(ETC利用照会サービスを含む)は、正しい料金へと修正されます。

### 現金等 でご利用の場合

#### 現在



#### 撤去後



※料金所の運用停止後、料金所撤去工事が完了するまでは構造物が残りますが、停止することなくご通行いただけます。

※対象料金所以外の料金所は従前どりの走行方法となります。

## 大師本線料金所等の撤去について

- 羽田入口(下り)に料金所を新設し、大師本線/大師出口(下り)料金所を運用停止した後、撤去します。
- 大師本線/大師出口(下り)料金所の撤去により、料金所での徐行や停止がなくなり、スムーズな走行が可能となります。
- 料金所の運用停止後、料金所撤去工事が完了するまでは構造物が残りますが、停止することなくご通行いただけます。

### 工事についてのお問い合わせ

大師本線料金所撤去・大師出口(下り)料金所撤去工事  
神奈川局 施設管制所

☎045-307-0546 | 受付時間  
平日9:00~17:00

羽田入口(下り)料金所新設工事  
東京西局 施設管制所

☎03-3264-8304 | 受付時間  
平日9:00~17:00

### 首都高速道路のお問い合わせ

首都高お客様センター

☎03-6667-5855 | 営業時間  
24時間(年中無休)

☎03-3249-1161 | 耳の不自由な方の  
FAX通信



首都高技術

ミュージー

# mew-ti

首都高専用の道路交通情報アプリ

ダウンロード  
無料  
iPhone  
Android  
対応

App Store  
からダウンロード

Google Play  
で手に入れよう

▶アプリの多彩な情報を使いこなして、首都高をもっと便利に快適に。



首都高の  
交通状況が  
すぐにわかる!



ジャンクションの  
混雑状況が  
わかる!



プッシュ通知で  
お知らせ!



音声認識で  
検索できる!



GPSと  
連動できる!



いつもの  
出入口が  
登録できる!



二次元コードからアクセスして  
アプリをダウンロード!  
iPhone: iOS10以上  
Android: OS6.0以上

※各種お問い合わせやサイトのご利用には別途通信費がかかります。

首都高は2026年度に  
累計134箇所がETC専用入口になります

料金所リニューアル工事  
実施中!

現金車  
利用不可  
ETC ONLY

首都高 ETC専用化

[https://www.shutoko.jp/ss/etc\\_only\\_no\\_cash/](https://www.shutoko.jp/ss/etc_only_no_cash/)

首都高速道路



# 大師本線料金所・ 大師出口(下り)料金所 撤去のお知らせ

2026年

5/11日 22時以降



撤去前



撤去後

※撤去後のイメージ

お出かけ前にスマートフォンまたはPCにて最新情報をご確認ください

直近の工事予定・交通規制情報は  
こちらに掲載しています

mew-ti  
リアルタイム交通情報



首都高 工事予定



# 料金所の新設・撤去のお知らせ



## 対象料金所

料金所撤去(運用停止)	料金所新設
<b>K1 横羽線</b> 大師本線料金所 大師出口(下り)料金所	<b>1 羽田線</b> 羽田入口(下り)料金所 ETC専用
<ul style="list-style-type: none"> <li>料金所運用停止 2026年5月11日(月)22時</li> <li>運用停止後、料金所撤去工事が完了するまでは<b>構造物が残りますが</b>、料金所では停止することなくご通行いただけます</li> <li>車線を切り替えながら<b>撤去工事を実施します</b>ので、現地案内に従い、ご注意のうえご通行ください</li> </ul>	<ul style="list-style-type: none"> <li>2026年7月1日(水)1時(予定) ETC専用入口として運用開始</li> <li>料金所新設工事に伴い入口通行止め 2026年5月11日(月)20時~2026年7月1日(水)1時(予定)</li> </ul>
	詳細はこちら



- 運用停止日等については荒天等により日にちが延期になる場合があります。
- 最新の交通情報、各出入口の運用状況等については首都高ホームページやお電話でご確認ください。
- ETC(無線走行)をご利用のお客さまは、ご利用になられた入口・出口間の距離(料金距離)や経路に応じて料金が変わる場合がございます。

至 生麦JCT

至 大黒JCT

至 木更津JCT