

区画線補修工事のため

# 夜間通行止 大井JCT

**B** 湾岸線 西行き → **C2** 中央環状線 外回り

2026年

5/29 金

21時～翌朝5時

予備日: 6/14日・6/26日

荒天等により、予備日の同時刻に延期となる場合があります。

お出かけ前にスマートフォンまたはPCにて最新情報をご確認ください



直近の工事予定・交通規制情報はこちらに掲載しています



## 首都高広域路線図



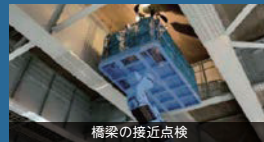
**大井JCT**  
B 西行き → C2 外回り  
夜間通行止

凡例  
 →× 通行止箇所  
 本線の長期通行止(封鎖)  
 東京高速道路(廃止)

### 首都高の安全・安心に向けた取り組み

開通から50年を超える道路区間が増えて、道路構造物の高齢化が進行する中、長期にわたり安全・安心を守り続けるため、着実な点検・補修を進めています。

#### — 確実な点検 —



橋梁の接近点検

#### — 計画的な補修 —



土木構造物(伸縮継手)の補修

#### — 快適走行を目指した舗装の補修 —



舗装の打換え

お客さまに首都高をより安全で快適にご利用いただけるよう、大井JCTの一部で区画線補修工事を実施いたします。ご迷惑をおかけいたしますが、ご理解とご協力をお願いいたします。

### この工事についてのお問い合わせ

東京西局 第二保全工事事務所

☎ 03-6300-7657

受付時間  
平日9:00～17:00

### 首都高速道路のお問い合わせ

首都高お客さまセンター

☎ 03-6667-5855

営業時間  
24時間(年中無休)

☎ 03-3249-1161

耳の不自由な方の  
FAX通信

首都高技術部

ミュージー  
**mew-ti**  
首都高専用の道路交通情報アプリ



App Store からダウンロード

Google Play で手に入れよう

▶ アプリの多彩な情報を使いこなして、首都高をもっと便利に快適に。



首都高の交通状況がすぐわかる!



ジャンクションの混雑状況がわかる!



プッシュ通知でお知らせ!



音声認識で検索できる!



GPSと連動できる!



いつもの出入口が登録できる!



二次元コードからアクセスしてアプリをダウンロード!  
iPhone: iOS10以上  
Android: OS6.0以上

※ 各種お問い合わせやサイトのご利用には別途通信費がかかります。

区画線補修工事のため

# 夜間通行止

# 大井JCT



湾岸線  
西行き

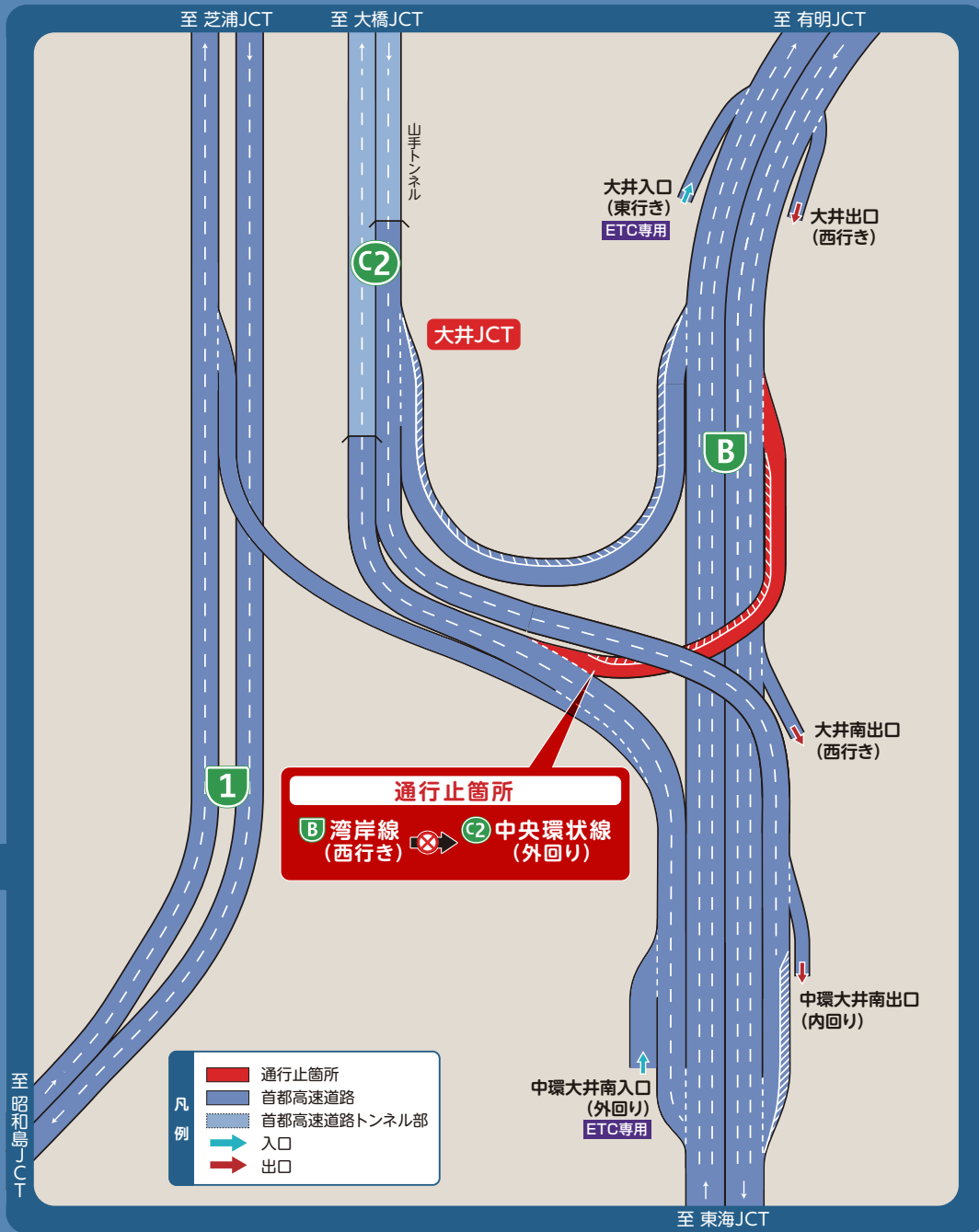
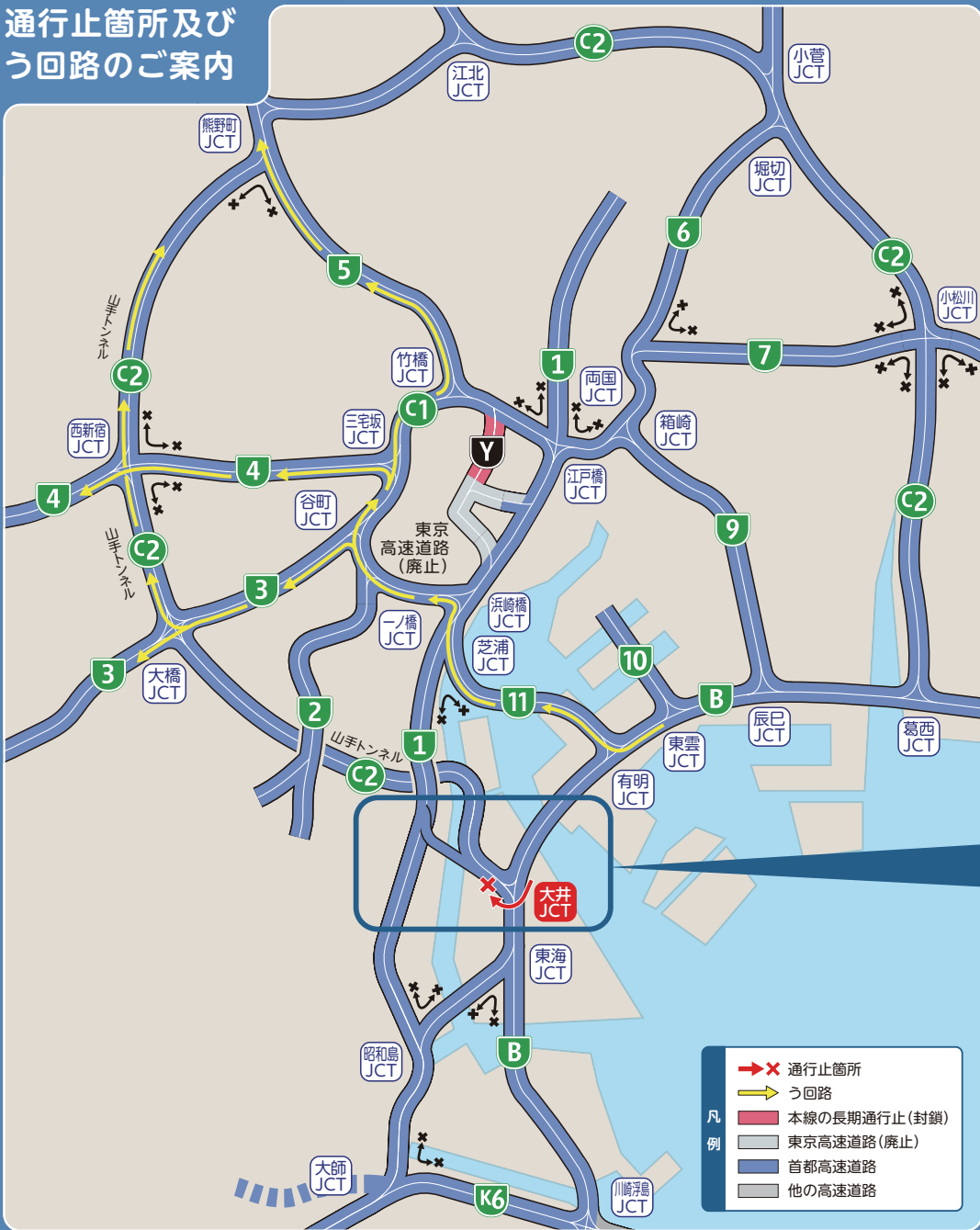


中央環状線  
外回り

2026年 **5/29** 金 21時～翌朝5時

荒天等により、6/14(日)・6/26(金)の同時刻に延期となる場合があります。

## 通行止箇所及び う回路のご案内



※ 対象工事に関する通行止め情報を掲載しています。 ※ 通行止めに関する最新情報は首都高ホームページやお電話でご確認ください。