

区画線補修工事のため

夜間通行止 大井JCT

C2 中央環状線 外回り → **1** 羽田線 上り

2026年

6/9 火

21時～翌朝5時

予備日: 6/23 火、6/30 火、7/6 月

荒天等により、予備日の同時刻に延期となる場合があります。

お出かけ前にスマートフォンまたはPCにて最新情報をご確認ください



直近の工事予定・交通規制情報はここに掲載しています



首都高広域路線図



首都高の安全・安心に向けた取り組み

開通から50年を超える道路区間が増えて、道路構造物の高齢化が進行する中、長期にわたり安全・安心を守り続けるため、着実な点検・補修を進めています。

— 確実な点検 —



橋梁の接近点検

— 計画的な補修 —



土木構造物(伸縮継手)の補修

— 快適走行を目指した舗装の補修 —



舗装の打換え

お客さまに首都高をより安全で快適にご利用いただけるよう、大井JCTの一部で区画線補修工事を実施いたします。ご迷惑をおかけいたしますが、ご理解とご協力をお願いいたします。

この工事についてのお問い合わせ

東京西局 第一保全工事事務所

☎ 03-6300-7656

受付時間
平日9:00~17:00

首都高速道路のお問い合わせ

首都高お客さまセンター

☎ 03-6667-5855

営業時間
24時間(年中無休)

☎ 03-3249-1161

耳の不自由な方の
FAX通信



ミュージーティ
mew-ti

首都高専用の道路交通情報アプリ



▶ アプリの多彩な情報を使いこなして、首都高をもっと便利に快適に。



首都高の交通状況がすぐわかる!



ジャンクションの混雑状況がわかる!



プッシュ通知でお知らせ!



音声認識で検索できる!



GPSと連動できる!



いつもの出入口が登録できる!



QRコードからアクセスしてアプリをダウンロード!
iPhone: iOS10.0以上
Android: OS6.0以上

※ 各種お問い合わせやサイトのご利用には別途通信費がかかります。

区画線補修工事のため

夜間通行止

大井JCT



中央環状線
外回り

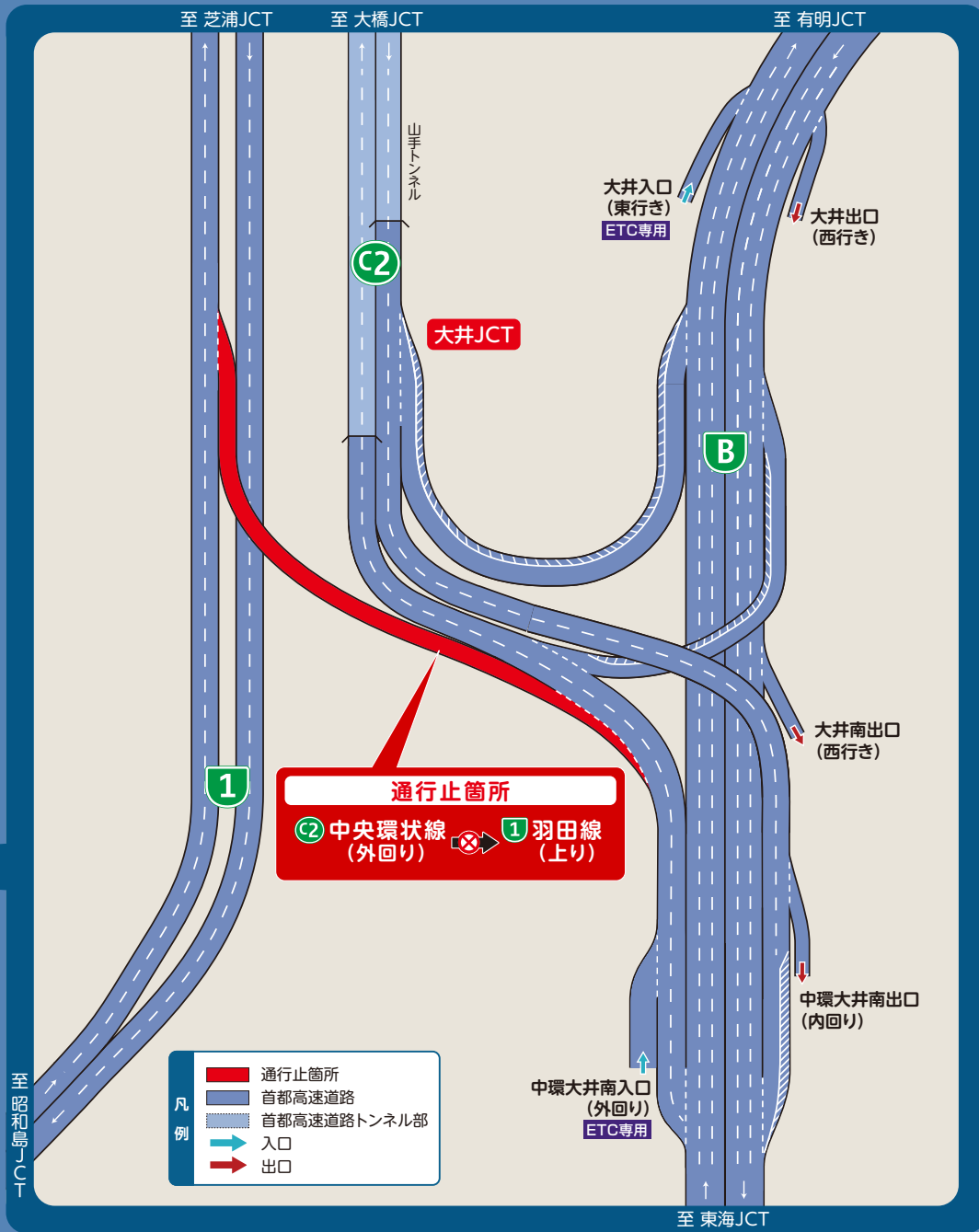
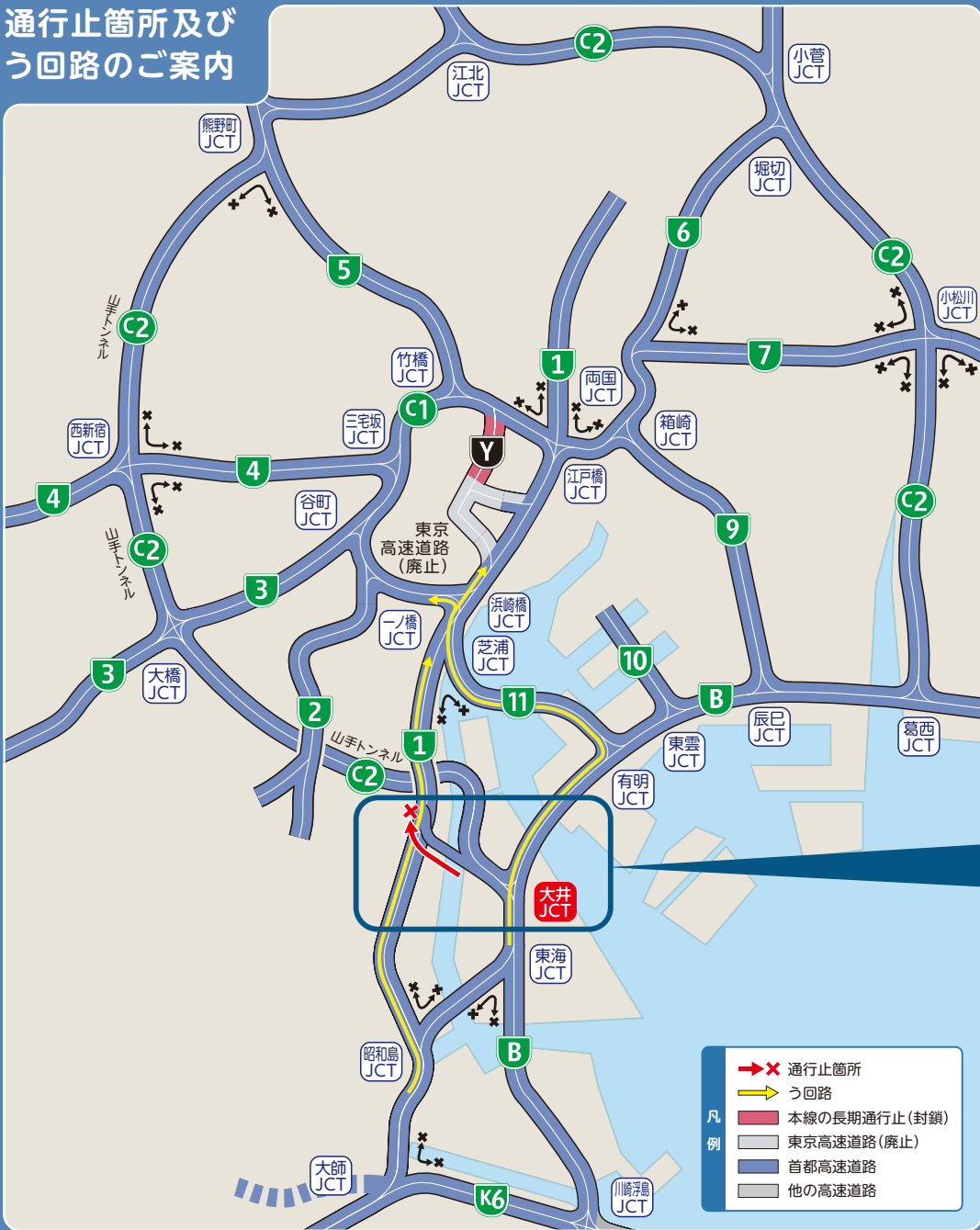


羽田線
上り

2026年 **6/9** 火 21時～翌朝5時

荒天等により、6/23(火)、6/30(火)、7/6(月)の同時刻に延期となる場合があります。

通行止箇所及び う回路のご案内



※ 対象工事に関する通行止め情報を掲載しています。 ※ 通行止めに関する最新情報は首都高ホームページやお電話でご確認ください。