

バイクを ご利用の 皆様へ

二輪車事故は死傷に繋がりがやすい!

バイクに乗車する際は、ヘルメットと
プロテクターを正しく装着しましょう。
万が一事故に遭遇した場合
胸腹部を護っていれば
命が助かる確率が高まります。

首都高ドライバーズサイト



二輪車の安全走行のために

<https://www.shutoko.jp/use/safety/driver/bike/>



首都高速道路株式会社



二輪車事故は死傷に繋がりがやすい！

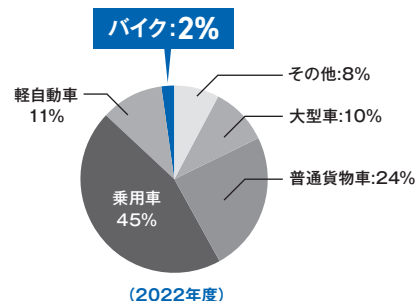
事態が重大化しやすいバイク事故。万が一に備えましょう。

首都高速道路のバイク事故の件数は、自動車に比べると少ない状況ですが、体がむき出しになっていることから事故が重大化しやすく、死傷事故が発生しやすくなっています。

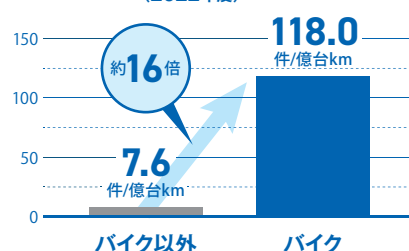
バイクの死亡事故のうち、死因の大半を占めるのが頭部・胸腹部の圧迫です。ヘルメットを正しく装着し、適切な格好で運転しましょう。万が一事故に遭遇した場合、胸腹部を護っていれば命が助かる確率が高まります。

これからもバイクで首都高速道路を安全に走行していただくために、ライディングジャケットやブーツなどを始めとするいつもの装備に加えて、胸部プロテクターを装着されることをお勧めします。

事故件数の比率



死傷事故率の比率



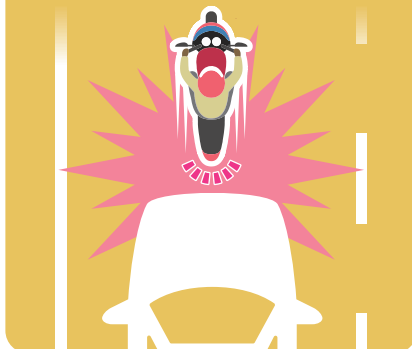
ライディングの際には、以下のような場面にご注意ください。

二輪車の重大事故を詳細に見ると、カーブ部での自損事故の他、急ブレーキ時の追突事故、合流部での接触事故等が発生しており、主な原因として、スピードの出し過ぎや、他車から視認されていないことなどが挙げられます。

カーブ部での自損事故



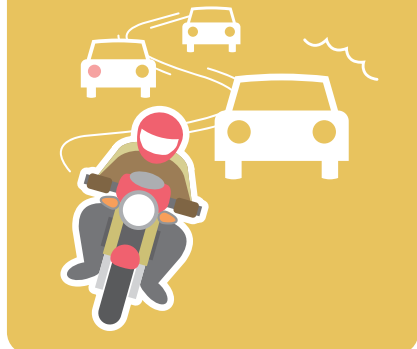
急ブレーキ時の追突事故



急な進路・車線変更



すり抜けや停車中の立ちゴケ



スピード超過による重大事故



四輪車の死角に注意！

