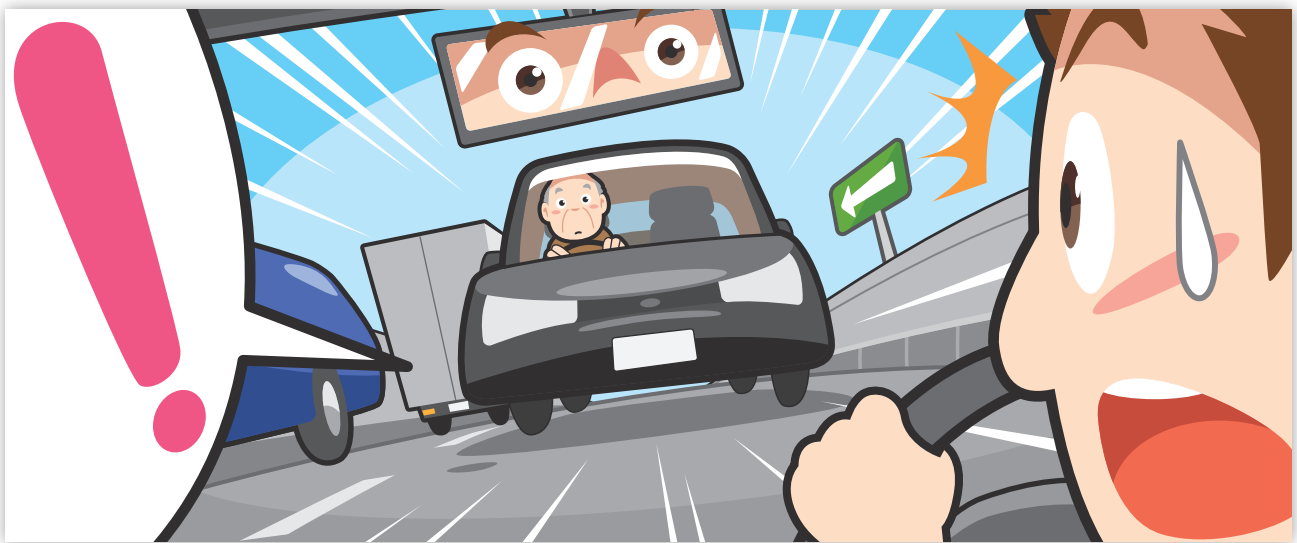


無くそう 逆走  高速道路は一方通行!

首都高速道路で えっ! 逆走!?

高速道路は一方通行!

出口やパーキングエリアからの進入方法を誤り、高速道路を逆走してしまう車両があります。高速道路は一方通行です。道路標識に従い、高速道路での逆走は絶対にしないでください。



⚠ 逆走行為多発!!

高速道路は指定された方向にしか進めません。逆走行為は第三者を巻き込んだ悲惨な事故につながります。絶対におやめください。

⚠ 逆走車両と出会ったら…

逆走車両の情報が入ると、情報板等で直ちにお知らせします。逆走車両を前方で発見したら、路肩等の安全な場所に停車し、非常電話、道路緊急ダイヤル『#9910』、110番にてご通報下さい。

道路緊急ダイヤル



事故・故障・落下物等発見したら

#9910

首都高は、1を選択してください。

※ 道路交差点により運転中の通話禁止されています。
安全な場所に停車しておかけ下さい。

落下物を発見した際や事故等を起こした際は、道路緊急ダイヤル『#9910』や非常電話をご利用の上、通報をお願いします。
※首都高に関する緊急通報は **1** を選択

