

点検概要

首都高速道路の維持管理の起点となる構造物点検では、橋梁やトンネルなどの道路構造物に発生した損傷や異常を調査しています。調査結果は、お客様や第三者に対する被害を未然に防ぐほか、過酷な使用条件にある首都高速道路の補修・補強や長期的な維持管理計画の策定に役立っています。

点検の種類

	点検種別	点検名	点検概要
日常点検	巡回点検	高速上巡回点検	パトロールカーでの車上目視・感覚による点検
		高架下巡回点検	
	徒歩点検	高速上徒歩点検	高速上からの目視による点検
		高架下徒歩点検	高架下からの目視による点検
定期点検	接近点検	構造物接近点検	高所作業車や仮設吊足場等を使用した接近点検
		土木附属施設接近点検	
		施設関係接近点検	建築、機械、電気設備の点検

巡回点検



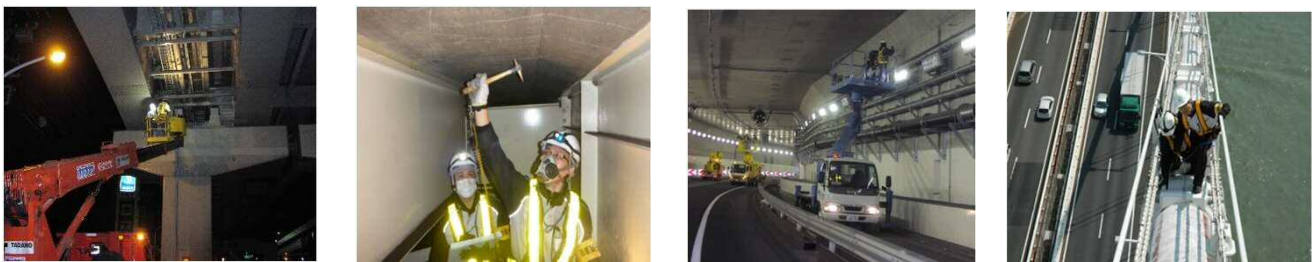
高速上・高架下からのパトロールカーでの車上目視・感覚による点検

徒歩点検



高速上・高架下からの目視による点検

接近点検



工事用足場・機械足場を利用した橋梁やトンネルに接近目視する点検