

2014年5月30日発行

第6号

平素より、地域の皆様方におかれましては、横浜環状北線事業についてご理解とご協力を頂き、ありがとうございます。本号では下記の事項についてお知らせします。

■ 今後の主な工事予定 ■ 主な作業内容 ■ 施工状況

今後の主な工事予定

場 所	日 時	作業内容	作業時間帯	6月			7月			8月			9月		
				1	10	20	1	10	20	1	10	20	1	10	20
①馬場換気所ヤード		換気所部躯体工	昼夜間	[作業予定]											
		出入口シールドトンネル工	昼夜間	[作業予定]											
②馬場出入口トンネルヤード		出入口トンネル発進部掘削工	昼夜間	[作業予定]											
		出入口トンネル発進部躯体工	昼夜間	[作業予定]											
③本線シールドトンネル		本線シールドトンネル内装施工	昼夜間	[作業予定]											
		地中拡幅工	昼夜間	[作業予定]											

※天候の状況等により作業工程は変更になる場合があります。

主な作業内容

※施工状況写真は裏面を参照してください。

①馬場換気所ヤード(清水・東急共同企業体)

馬場換気所ヤードでは、換気所部分の掘削が完了し、躯体を構築しています。馬場換気所ヤード内出入口トンネル発進部では、躯体を構築し、シールドトンネルを発進するための準備を行っています。

〈位置図〉



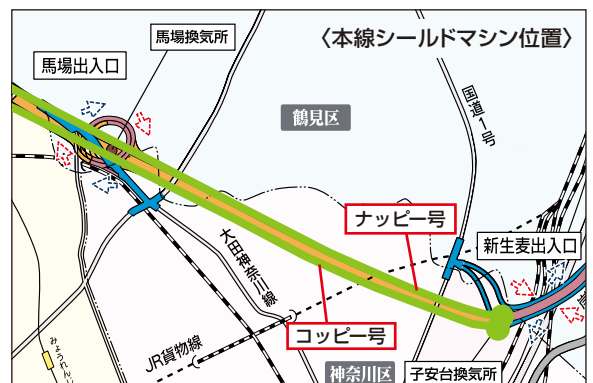
②馬場出入口トンネルヤード(清水・東急共同企業体)

本線シールドトンネルと大田神奈川線を接続するための馬場出入口トンネルの施工ヤードでは、出入口トンネル発進部の掘削を引き続き行っています。また、掘削後は躯体を構築する予定です。

③本線シールドトンネル工事(大林・奥村・西武共同企業体)

2台の本線シールドマシンによるトンネルは、ナッピー号(生麦行トンネル)が10月29日に最終地点まで到達し、コッピー号(港北行トンネル)が3月7日に最終地点へ到達しました。到達後は、トンネル内で内装工事を行っています。

また、馬場出入口トンネルと本線を接続するため、本線シールドトンネルを一部拡幅する工事を地中で行っています。



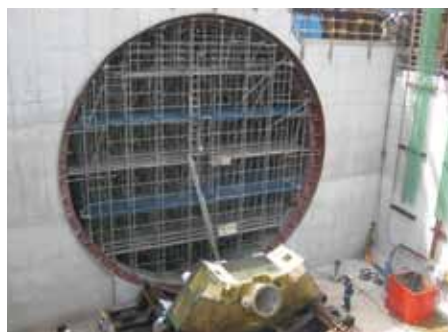
施工状況 (5月末現在)



① 馬場換気所ヤード工事状況(全景)



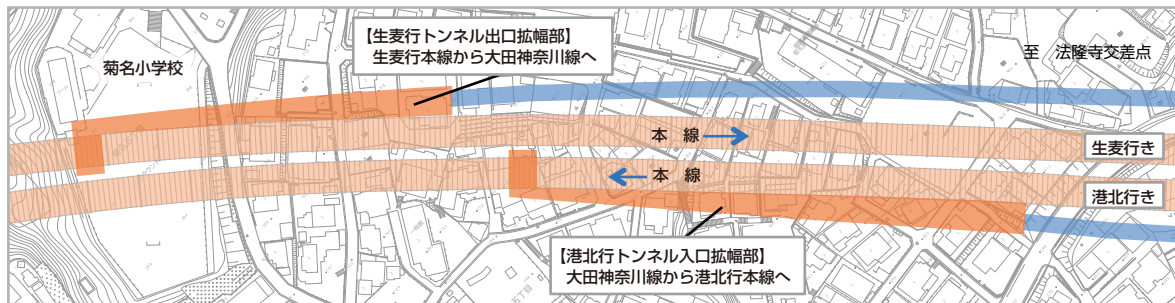
② 馬場換気所ヤード
馬場換気所部(掘削状況)



③ 馬場換気所ヤード
出入口トンネル発進部(組立状況)



④ 馬場出入口トンネルヤード
トンネル発進部(掘削状況)



⑤ 本線シールドトンネル拡幅部 平面図



⑥ 本線シールドトンネル拡幅部工事状況



⑦ 本線シールドトンネル内部状況

お問い合わせ先

- 首都高速道路株式会社 神奈川建設局 横浜工事事務所 担当:溝口,落合 TEL:045(470)3580 FAX:045(470)1085
 - 清水・東急共同企業体 工事事務所(馬場出入口・換気所工事) 担当:馬場,相川 TEL:045(570)0621 FAX:045(572)0718
 - 大林・奥村・西武共同企業体 工事事務所(本線シールド工事) 担当:北村,松原 TEL:045(540)1260 FAX:045(540)1261
- 横浜環状北線ホームページ: <http://www.shutoko.jp/ss/kitasen/>