

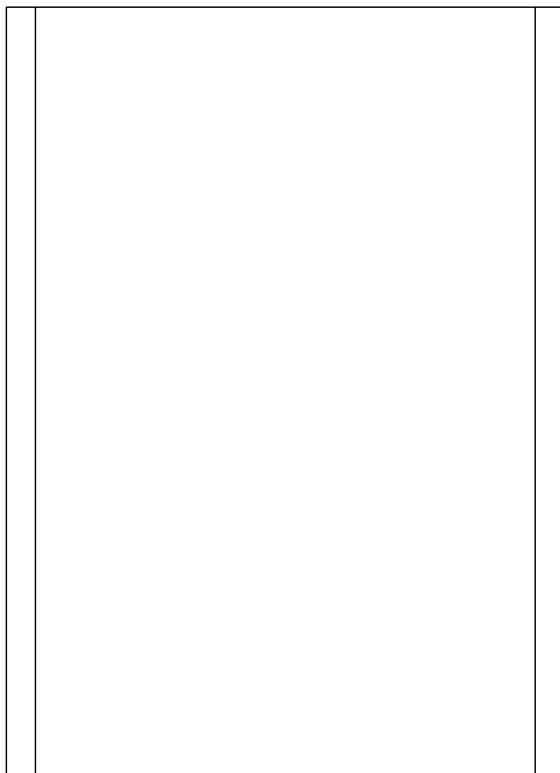
(1 9) 【発行国・地域】日本国特許庁 (J P)
(4 5) 【発行日】平成 2 7 年 3 月 1 6 日 (2 0 1 5 . 3 . 1 6)
(1 2) 【公報種別】意匠公報 (S)
(1 1) 【登録番号】意匠登録第 1 4 3 6 6 6 2 号 (D 1 4 3 6 6 6 2)
(2 4) 【登録日】平成 2 4 年 2 月 2 4 日 (2 0 1 2 . 2 . 2 4)
(5 4) 【意匠に係る物品】道路情報表示器
【部分意匠】
(5 2) 【意匠分類】 F 5 - 1 0 0
(5 1) 【国際意匠分類】 L o c (9) C l . 1 0 - 0 4 , 0 6 ; 1 9 - 0 7 ; 2 0 - 0 3
【Dターム】 F 5 - 1 0 0 A B
(2 1) 【出願番号】意願 2 0 1 1 - 2 1 7 1 0 (D 2 0 1 1 - 2 1 7 1 0)
(2 2) 【出願日】平成 2 3 年 9 月 2 2 日 (2 0 1 1 . 9 . 2 2)
(7 2) 【創作者】
【氏名】細谷 和彦
【住所又は居所】神奈川県川崎市多摩区菅 1 丁目 1 番 1 5 号シャトレー T A G U C H I 3 0 2
(7 2) 【創作者】
【氏名】松尾 俊寛
【住所又は居所】埼玉県桶川市大字加納 1 2 2 番地の 7 9
(7 2) 【創作者】
【氏名】山田 哲也
【住所又は居所】神奈川県横浜市港北区高田東 1 丁目 4 2 番 2 7 号
(7 2) 【創作者】
【氏名】大越 洋輔
【住所又は居所】東京都港区六本木 5 丁目 1 8 番 6 号 5 0 1
(7 2) 【創作者】
【氏名】浮田 和彦
【住所又は居所】大阪府堺市南区若松台 1 丁 2 - 1 0 - 8 0 3
(7 3) 【意匠権者】
【識別番号】 5 0 5 3 8 9 6 9 5
【氏名又は名称】首都高速道路株式会社
【住所又は居所】東京都千代田区霞が関 1 - 4 - 1
(7 3) 【意匠権者】
【識別番号】 5 0 1 1 1 1 1 4 2
【氏名又は名称】株式会社タチバナ
【住所又は居所】大阪府大阪市西淀川区御幣島一丁目 1 2 番 2 2 号
(7 4) 【代理人】
【識別番号】 1 0 0 1 0 7 3 0 8
【弁理士】
【氏名又は名称】北村 修一郎
(7 4) 【代理人】
【識別番号】 1 0 0 1 2 8 9 0 1
【弁理士】
【氏名又は名称】東 邦彦
(7 4) 【代理人】
【識別番号】 1 0 0 1 5 4 7 2 6
【弁理士】
【氏名又は名称】宮地 正浩
【審査官】重坂 舞
(5 6) 【参考文献】欧州共同体意匠公報、(2 0 0 5 - 3 - 2 2)、0 0 0 2 8 1 1 5 9 - 0 0 0 3、(特許庁意匠課公知資料番号 H H 1 7 2 0 4 2 9 6)

(5 5) 【意匠に係る物品の説明】本願意匠に係る物品は、主として、「使用状態を示す参考斜視図」に示すように、道路標識や道路案内等の道路関係情報を表示するものであって、架台の前面には、各種情報を印刷した表示シートを貼り付ける表示面が凹状に湾曲形成されているとともに、表示面の左右両端部には、表示面に向かって照明光を照射する多数の発光体（LED）を備えた照明部が設けられている。

(5 5) 【意匠の説明】実線で表された部分が、部分意匠として意匠登録を受けようとする部分である。

【図面】

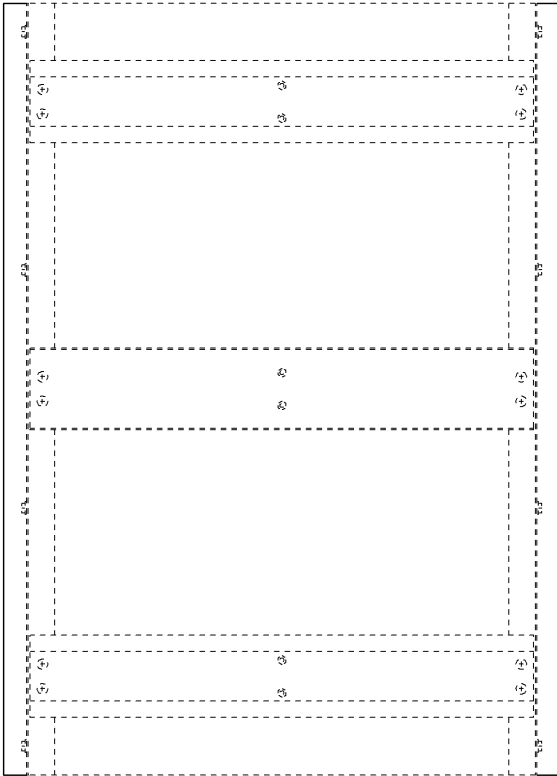
【正面図】



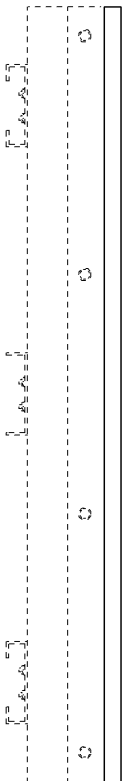
【背面図】

(3)

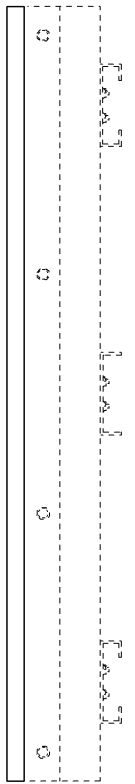
意匠登録 1 4 3 6 6 6 2



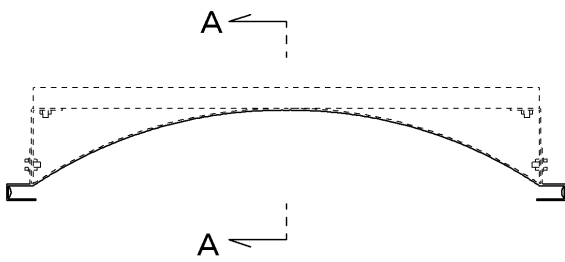
【左側面図】



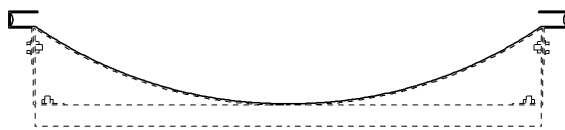
【右側面図】



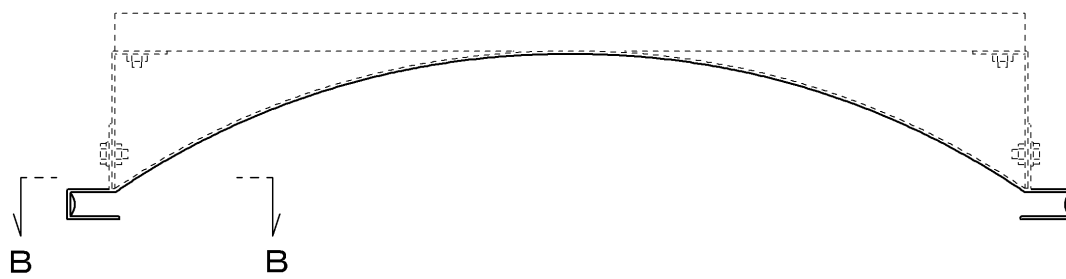
【平面図】



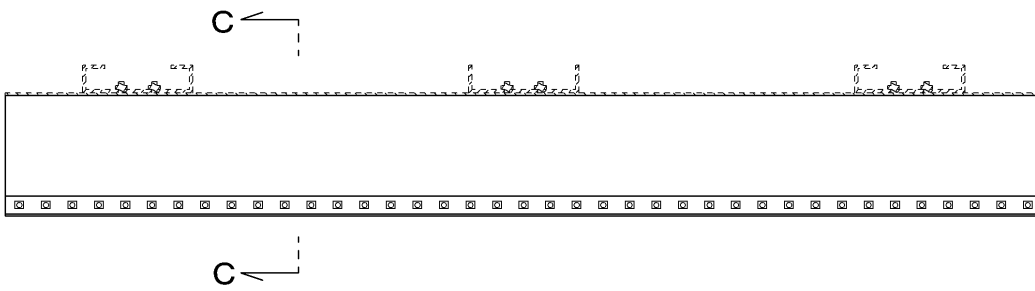
【底面図】



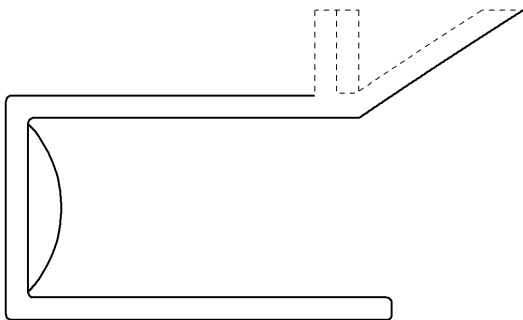
【拡大平面図】



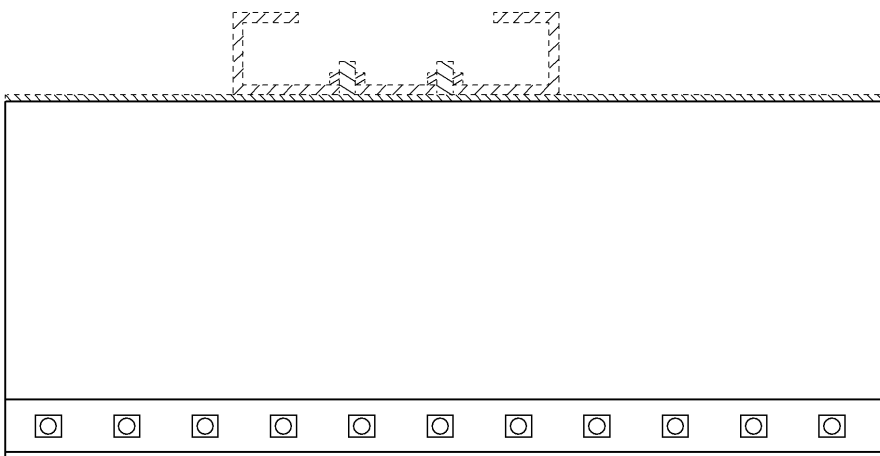
【A - A断面図】



【 B - B 部分拡大図】



【 C - C 部分拡大図】



【使用状態を示す参考斜視図】

(6)

意匠登録 1 4 3 6 6 6 2

