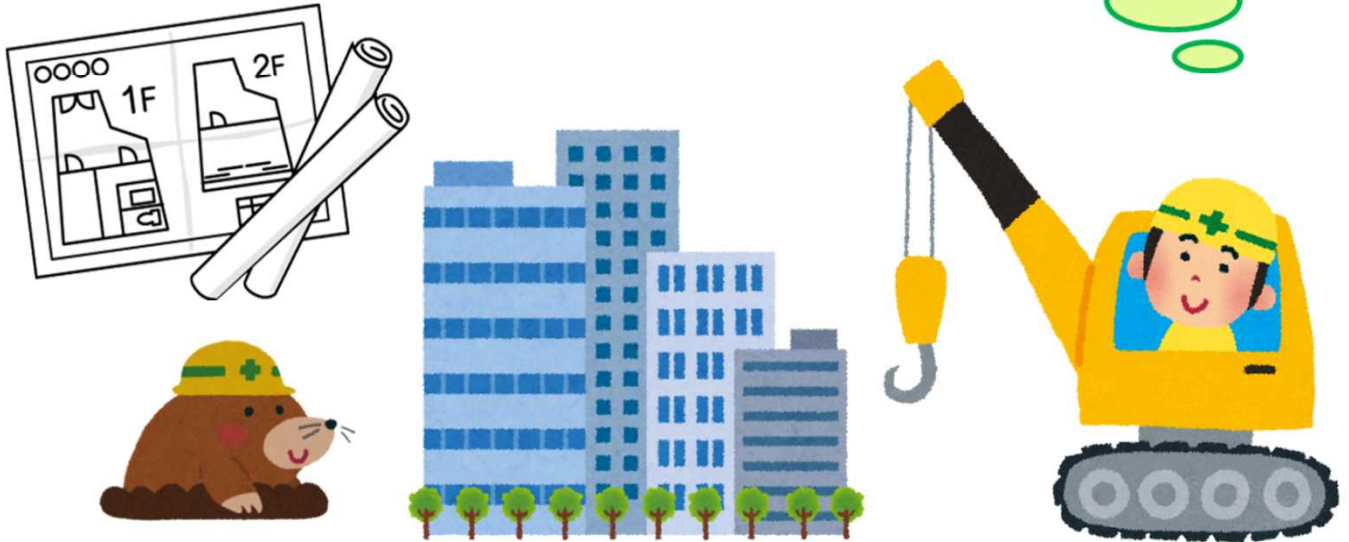


# 首都高の近くで工事 するんだけど・・・



首都高の近くで・・・・・・・・

- ・ビル、マンションを新築する
- ・今ある建物を解体する
- ・建物の大規模修繕をする
- ・掘削工事をする等

こんなときはご連絡をお願いします

## 連絡先

東京西局	道路管理課	03-3264-8202
東京東局	道路管理課	03-5640-4827
神奈川局	道路管理課	045-307-0516

※路線により窓口が異なります。次ページをご確認ください

(受付時間：平日10時00分～12時00分、13時00分～17時00分)

お問い合わせ先は、路線ごとに異なります。右下に記載の管理路線をご確認ください。



### 東京西局管理路線

- ① 都心環状線
- ① 1号上野線
- ① 1号横羽線 (東京地区)
- ② 2号目黒線
- ④ 4号新宿線
- ⑤ 5号池袋線 (竹橋JCT～板橋JCT)
- ② 中央環状線 (大井JCT～板橋JCT)
- ⑤ 八重洲線
- ① 1号羽田線
- ③ 3号渋谷線

### 東京東局管理路線

- ⑤ 5号池袋線 (板橋JCT～美女木JCT)
- ⑥ 6号向島線
- ⑦ 7号小松川線
- ⑩ 10号晴海線
- ② 中央環状線 (板橋JCT～葛西JCT)
- ③ 11号川口線
- ⑤ 大宮線
- ⑥ 6号三郷線
- ⑨ 9号深川線
- ⑪ 11号台場線
- ② 湾岸線 (東京地区)
- ⑤ 埼玉新都心線

### 神奈川県管理路線

- ④ 神奈川1号横羽線 (神奈川県地区)
- ② 神奈川2号三ツ沢線
- ③ 神奈川3号狩場線
- ⑤ 神奈川5号大黒線
- ⑥ 神奈川6号川崎線
- ⑦ 神奈川7号横浜北線
- ⑦ 神奈川7号横浜北西線
- ② 湾岸線 (神奈川県地区)

※横浜北線・横浜北西線等のトンネル上部での建築の際も協議をお願いする場合がございますので、建築をお考えの方はご連絡をお願いいたします。