

平素から、地元の皆様方には横浜環状北線の事業についてご理解とご協力を頂きありがとうございます。本号では、下記の事項についてお知らせします。

- 今後の主な工事予定
- 地下水モニタリング

**今後の主な工事予定（平成22年3月～平成22年5月）**

① 躯体構築工事

・掘削が完了した箇所（トンネル部・受変電棟部）から構造物を構築します。

② 仮設工事・掘削工事

- ・4月から残りの箇所（換気所部）の掘削を再開します。
- ・掘削に伴い、土留め壁に順次、グラウンドアンカー※1を打設します。

※1 土留め壁の背面の土に高強度のワイヤーを固定させることによって土留め壁の安定を確保するものです。

① 躯体構築工事

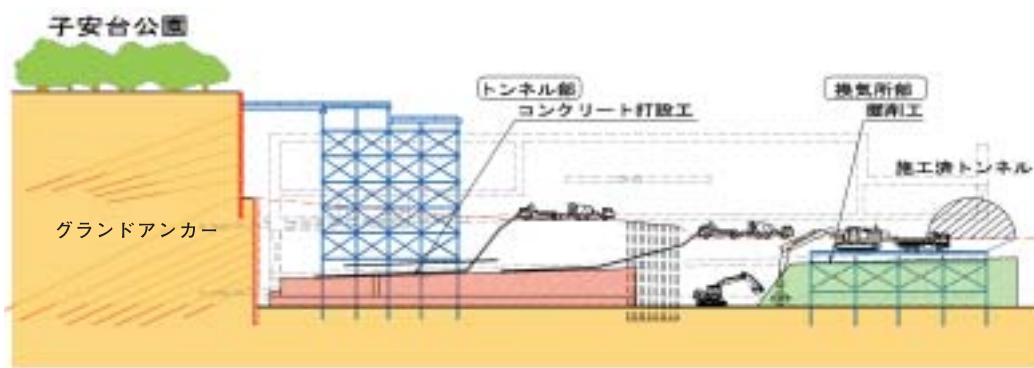
- ・掘削工事が完了したトンネル部と受変電棟部は1月下旬から躯体の構築を開始しました。
- ・鉄筋・型枠組立とコンクリート打設を繰り返し、下側から上側に構築していきます。
- ・材料やコンクリートの運搬は、ダンプトラックと同様に施工済みのトンネル（工事用道路）を通り、国道1号側から行います。

② 仮設工事・掘削工事

- ・換気所部の掘削は一時中断し、4月から掘削を再開します。
- ・掘削した土砂やコンクリート塊などは、ダンプトラックで施工済みのトンネル（工事用トンネル）を通り、国道1号側から搬出します。掘削中は適宜散水や清掃を行ったり、運搬の際トラックの荷台をシートで覆い、タイヤなどに付着した土は、現場内でタイヤを清掃するなど飛散対策を行います。
- ・掘削に伴い土留め壁に順次、グラウンドアンカーを打設し土留め壁の安定を図ります。



工事平面図



平成22年3月～平成22年5月頃

子安台公園内の仮設工事・掘削工事のイメージ (A-A断面図)



トンネル部躯体構築状況（正面の白丸印にシールドトンネルが接続します。）



トンネル部鉄筋組立状況



受変電棟部掘削完了状況

## 地下水モニタリング

汚染土壌が周辺環境に影響を及ぼしていないか確認を行うため、平成21年11月10日に引続き、2月17日に観測井戸3箇所、民間井戸2箇所および岸谷の湧水において、砒素について地下水の水質調査を実施した結果、全ての箇所で環境基準値以下でした。



### 桜の名所 子安台公園

子安台換気所工事現場に隣接する子安台公園。秋の紅葉とともに春は桜の名所として、地元の人々の憩いの場になっています。公園は高台にあるため、花ばかりでなく眺望も評判。横浜ベイブリッジ、鶴見つばさ橋、首都高速など、湾岸地帯の景色も同時に楽しめます。



#### お問い合わせ先

■首都高速道路株式会社 神奈川建設局 横浜工事事務所

担当：飯古，高橋 TEL：045(470)3580 FAX：045(470)1085

■戸田建設株式会社 首都高子安台作業所

担当：末永，藤田 TEL：045(570)0186 FAX：045(570)1087

横浜環状北線ホームページ <http://www.yokokan-kita.com/>



首都高速道路株式会社