

2014年9月29日発行

第4号

平素から、地元の皆様方には横浜環状北線及び岸谷生麦線の事業についてご理解とご協力を頂きありがとうございます。本号では、下記の事項についてお知らせします。

■ 今後の主な工事予定    ■ 主な作業内容    ■ 施工状況

### 今後の主な工事予定

作業内容	作業時間帯	10月			11月			12月		
		1	10	20	1	10	20	1	10	20
①作業構台工	昼間	■								
②橋脚工	昼(夜)間	■								
③上部工	昼(夜)間	■								

※天候の状況等により作業工程は変更になる場合があります。  
※国道などの周辺道路の交通規制を行う場合は、夜間作業となります。

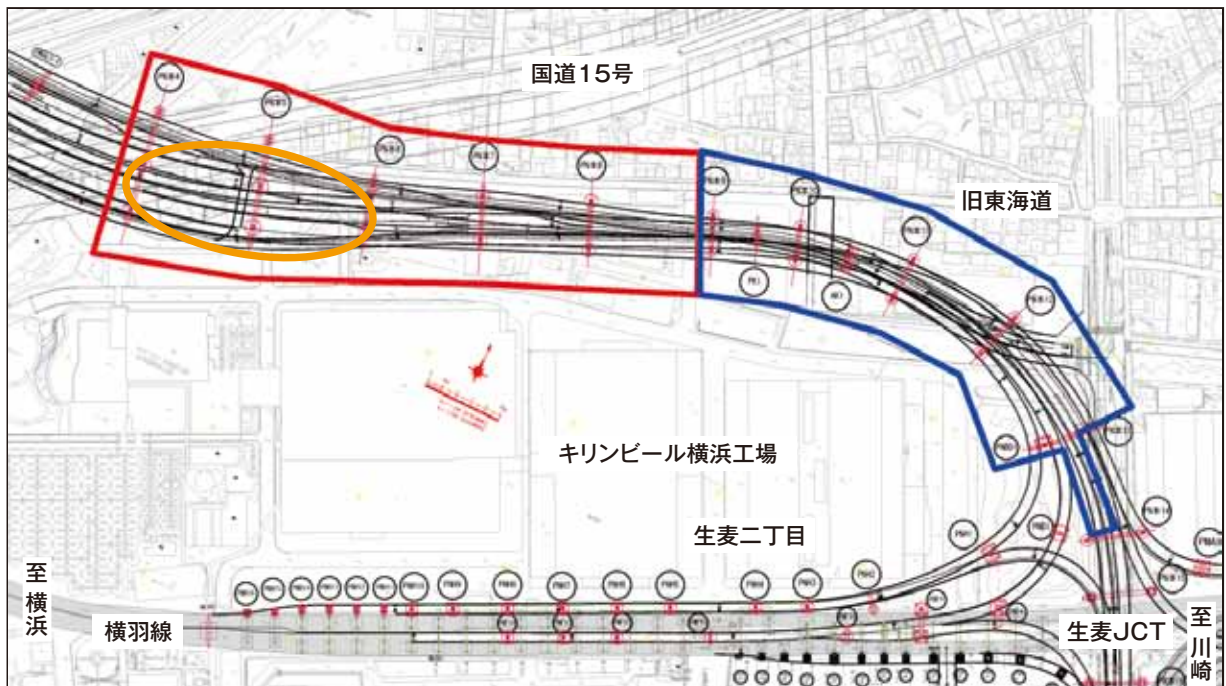
### 主な作業内容

※施工状況写真は裏面を参照してください。

- ①作業構台工(鹿島・前田・京急JV、JFE・横河JV)
    - 橋げたの地組、架設に必要な作業構台を構築しております。
  - ②橋脚工(JFE・横河JV)
    - 橋脚の柱部及び梁部の架設を行っております。
  - ③上部工(鹿島・前田・京急JV、JFE・横河JV、IHI・川田工業JV)
    - 橋げたの架設を行っております。
- ※上記作業において、周辺道路の通行止めを行う際は、別途お知らせいたします。

〈位置図〉

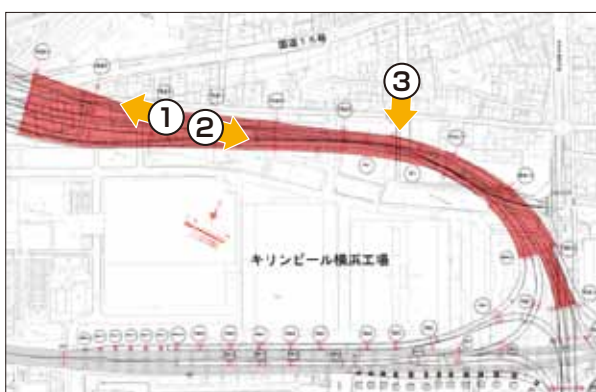
■ : JFE・横河JV施工範囲    ■ : IHI・川田工業JV施工範囲    ■ : 鹿島・前田・京急JV施工範囲



## 施工状況(8月末現在)



工事ヤード全体図(航空写真)



写真撮影位置



① 橋脚架設状況



② 橋脚架設状況



③ 橋げた架設状況

### お問い合わせ先

■首都高速道路株式会社 神奈川建設局 生麦工事事務所

■鹿島・前田・京急建設工事共同企業体

■JFE・横河建設工事共同企業体

■IHI・川田工業建設工事共同企業体

横浜環状北線ホームページ: <http://www.shutoko.jp/ss/kitasen/>

担当:新野、坂爪

担当:三浦、百瀬

担当:久保田、田島

担当:澤邊、和気

TEL:045(451)6683 FAX:045(451)6685

TEL:045(438)3155 FAX:045(402)0051

TEL:045(716)8158 FAX:045(716)8159

TEL:045(716)9644 FAX:045(511)1128



ひと・まち・くらしをネットワーク  
首都高速道路株式会社